



PONTIFICIA  
UNIVERSITÀ  
GREGORIANA

Centro Studi Interreligiosi della Gregoriana  
*Gregorian Centre for Interreligious Studies*

**FORUM**

**Dott.ssa Francesca Baldini**

*«Donne di Fede in dialogo  
Religions for Peace Italia»,  
Coordinatrice*

**Dott.ssa Daniela Gean**

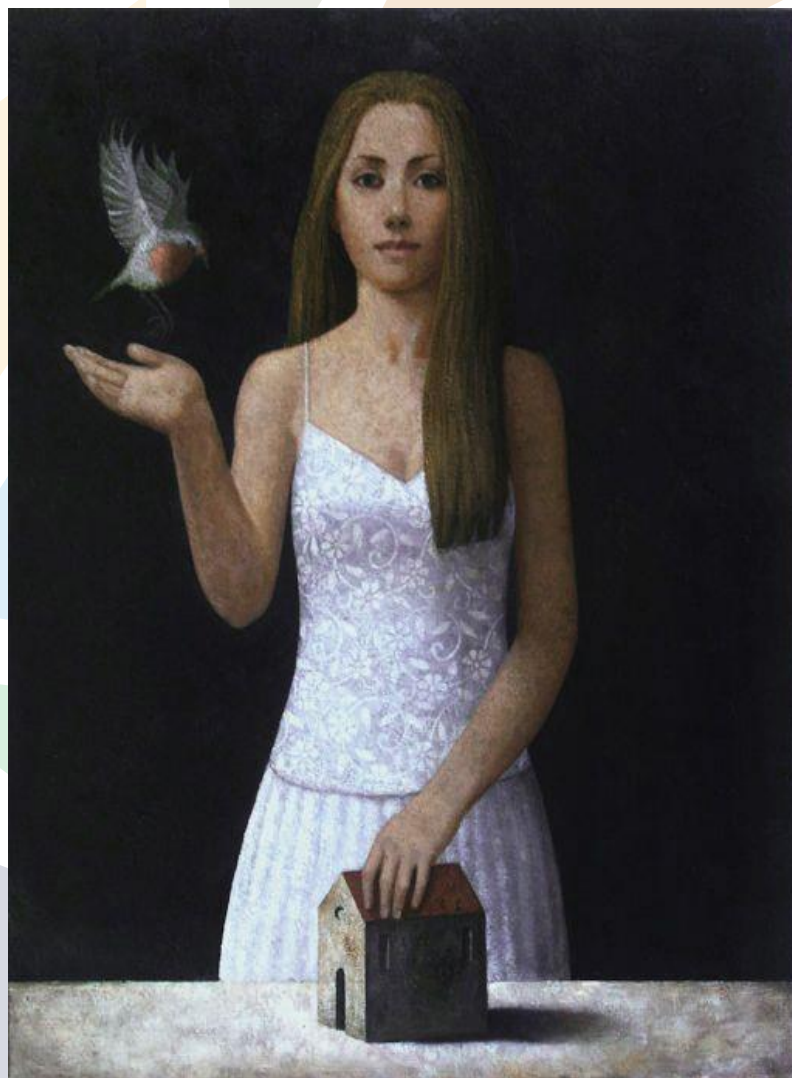
*Comunità Ebraica Progressiva  
«Beth Hillel», Presidente*

**Dott.ssa Rosanna Maryam  
Sirignano**

*Centro Islamico Culturale d'Italia*

**Dott.ssa Svamini  
Shuddhananda Ghiri**

*Unione Induista Italiana*



***Leadership femminile  
nelle comunità religiose:  
contributi e prospettive***

I Forum si svolgeranno in presenza  
previa registrazione sul sito  
[www.unigre.it](http://www.unigre.it)

La registrazione dei partecipanti  
rimane aperta fino alle ore 14.00 del  
giorno precedente.

E' disponibile la diretta streaming al  
seguente link:

[bit.ly/interreligioustudies](http://bit.ly/interreligioustudies)

Per eventuali domande durante la  
diretta inviare una e-mail a:  
[foruminterreligious@unigre.it](mailto:foruminterreligious@unigre.it)

**Lunedì 7 Marzo 2022**

**h. 18,00 - 19,30**

**Aula C009**

*Per informazioni*

Centro Studi Interreligiosi della Gregoriana  
Pontificia Università Gregoriana  
Piazza della Pilotta, 4  
Tel. 06 6701.5531

Email: [interreligious@unigre.it](mailto:interreligious@unigre.it)

[www.unigre.it/it/studi-interreligiosi/](http://www.unigre.it/it/studi-interreligiosi/)